



KOBE BUSSAN CO., LTD.



平成 27 年 9 月 18 日

各 位

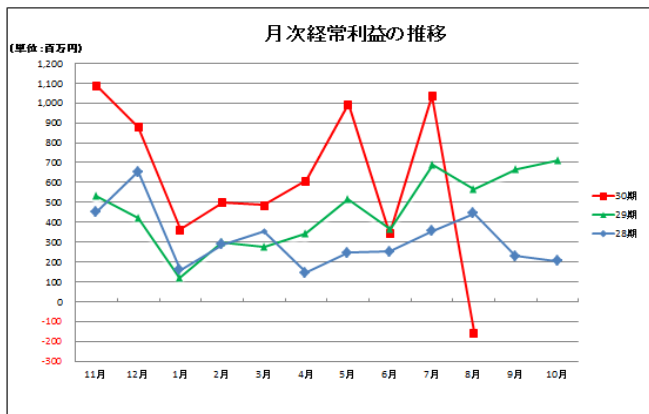
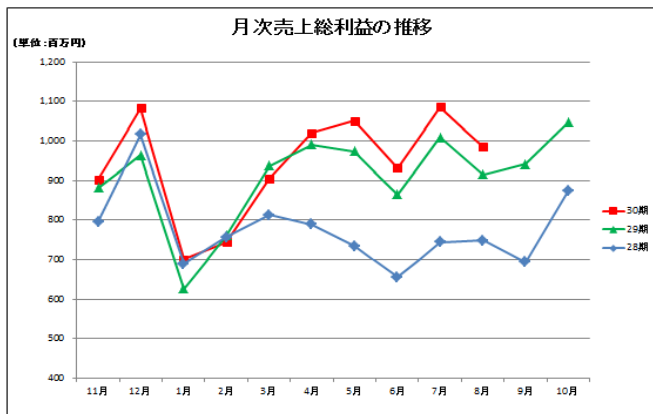
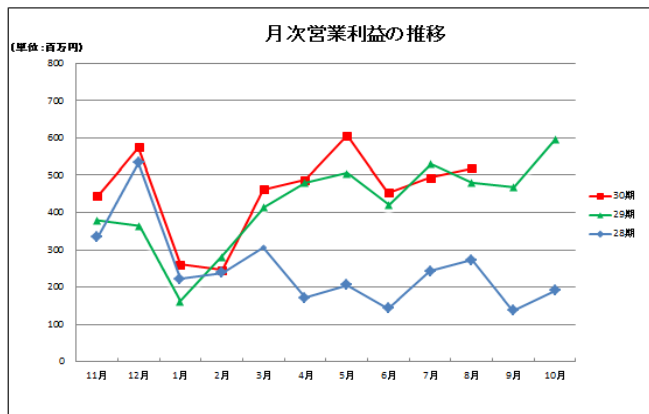
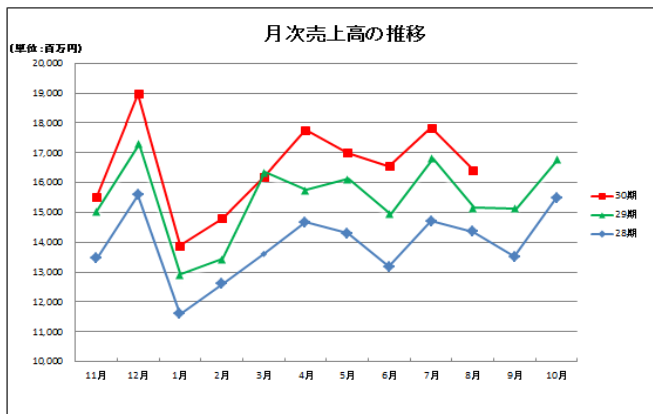
会 社 名 株式会社神戸物産  
 (コード番号：3038 東証第1部)  
 代 表 者 名 代表取締役社長 沼田 博和  
 問 合 せ 先 経営企画部門 部門長 坂本 匡浩  
 TEL 079-496-6610

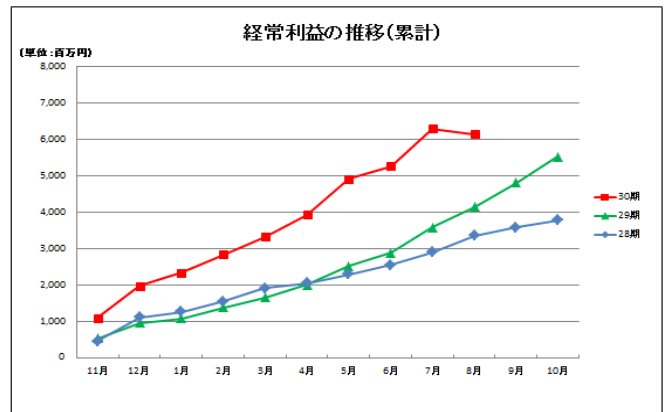
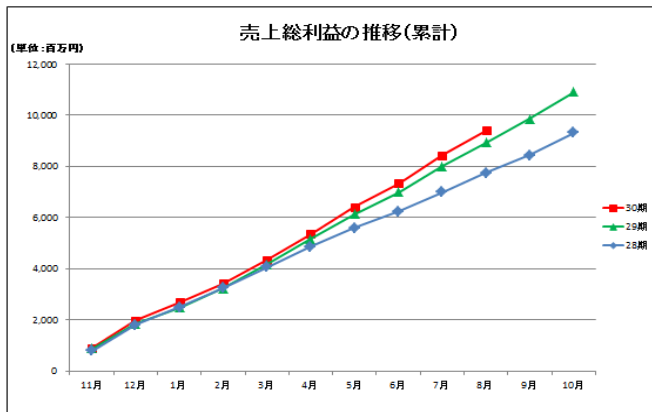
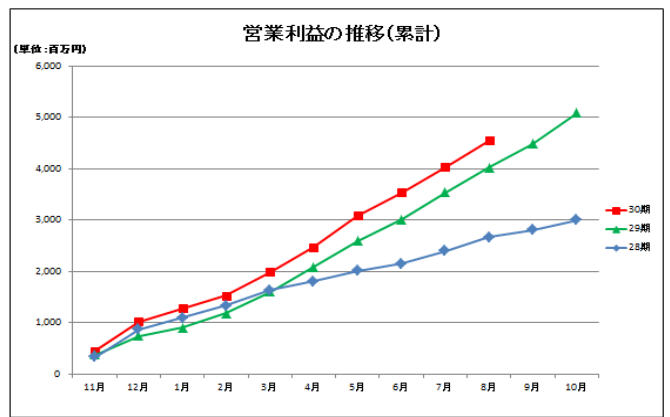
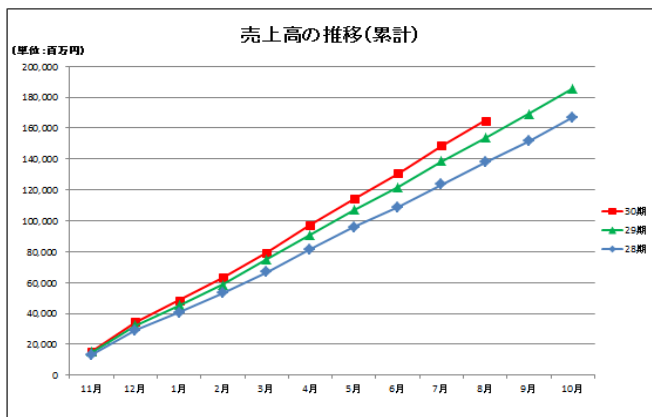
## 月次 IR ニュース

当社の平成 27 年 8 月の個別業績についてお知らせいたします。なお、開示する実績につきましては速報値であり、監査法人による監査を受けておりませんので、四半期・本決算の数値と異なる場合は、更新時に適宜修正いたします。

記

### 1. 業績（速報値）





## 2. 業務スーパー月次出店数

		11月	12月	1月	2月	3月	4月	上期		
直轄エリア	出店数	2	3	0	2	3	2	12		
	退店数	1	1	0	0	1	1	4		
	店舗数	391	393	393	395	397	398	+8		
地方エリア	出店数	2	1	0	0	2	3	8		
	退店数	0	0	1	1	2	1	5		
	店舗数	295	296	295	294	294	296	+3		
FC 店舗数合計		686	689	688	689	691	694	—		
直営店舗数合計		2	2	2	2	2	2	—		
総店舗数		688	691	690	691	693	696	+11		
		5月	6月	7月	8月	9月	10月	下期	通期	
直轄エリア	出店数	1	2	5	1					
	退店数	0	2	1	0					
	店舗数	399	399	403	404					
地方エリア	出店数	1	1	4	0					
	退店数	3	0	0	0					
	店舗数	294	295	299	299					
FC 店舗数合計		693	694	702	703					
直営店舗数合計		2	2	2	2					
総店舗数		695	696	704	705					

3. 当社から「業務スーパー」店舗への出荷実績（前年対比）

（単位：％）

		11月	12月	1月	2月	3月	4月	上期		
直轄エリア	既存店	104.9	104.0	104.2	106.2	95.6	107.6	103.6		
	全店	107.4	105.9	106.1	108.5	98.3	110.9	106.1		
地方エリア	既存店	107.2	104.1	107.4	107.8	96.9	111.6	105.7		
	全店	110.4	108.2	111.2	112.0	100.4	115.8	109.5		
合計	既存店	105.5	104.1	105.0	106.6	96.0	108.7	104.2		
	全店	108.2	106.5	107.4	109.4	98.9	112.2	107.0		
		5月	6月	7月	8月	9月	10月	下期	通期	
直轄エリア	既存店	105.5	102.4	102.6	104.3					
	全店	108.6	105.5	105.0	107.3					
地方エリア	既存店	104.8	104.9	103.0	106.8					
	全店	108.5	107.4	106.7	110.5					
合計	既存店	105.3	103.0	102.8	104.9					
	全店	108.6	106.0	105.5	108.2					

※商品の出荷実績のため、ロイヤルティ・什器売上高等が含まれておりません。

4. 売上高・売上総利益・営業利益・経常利益の推移（神戸物産単体）

【売上高】

（単位：上/百万円 下/前年比％）

11月	12月	1月	2月	3月	4月	上期		
15,528	18,977	13,889	14,808	16,185	17,765	97,153		
103.2	109.7	107.5	110.1	99.0	112.8	107.0		
5月	6月	7月	8月	9月	10月	下期	通期	
17,006	16,551	17,846	16,414					
105.4	110.8	106.1	108.3					

【売上総利益】

（単位：上/百万円 下/前年比％）

11月	12月	1月	2月	3月	4月	上期		
902	1,083	700	744	904	1,020	5,356		
102.5	112.5	111.9	97.9	96.5	103.0	103.8		
5月	6月	7月	8月	9月	10月	下期	通期	
1,050	931	1,085	984					
107.9	107.8	107.7	107.6					

【営業利益】

（単位：上/百万円 下/前年比％）

11月	12月	1月	2月	3月	4月	上期		
444	574	260	245	461	487	2,475		
117.5	157.8	161.5	87.2	111.5	101.5	119.0		
5月	6月	7月	8月	9月	10月	下期	通期	
606	453	492	518					
120.0	107.7	92.7	107.7					

【経常利益】

（単位：上/百万円 下/前年比％）

11月	12月	1月	2月	3月	4月	上期		
1,086	880	364	500	485	608	3,926		
203.9	207.6	305.5	165.2	174.3	177.7	196.3		
5月	6月	7月	8月	9月	10月	下期	通期	
994	342	1,035	△157					
192.1	93.6	149.6	-					

## 5. 概況

平成 27 年 8 月度における月次業績につきましては、個別売上高は前年同月比 **108.3%** の **164 億 14 百万円**、売上総利益は同 **107.6%** の **9 億 84 百万円**、営業利益は同 **107.7%** の **5 億 18 百万円**、経常利益は **△1 億 57 百万円** となりました。

また、既存店売上高は同 **104.9%**、全店売上高は同 **108.2%** で推移いたしました。

「**業務スーパー**」の店舗数につきましては、平成 27 年 8 月の出店数が下記のとおり直轄エリアで **1 店舗**あり、総店舗数は全国で **705 店舗** となりました。

店名	住所	出店形態
【直轄エリア】	—	
月寒東店	北海道札幌市豊平区月寒東 3 条 17 丁目 1-27	新規出店

なお、業務スーパーは 7 月末日で全国に 700 店舗を超える出店を達成することができました。これもひとえに株主様・お客様をはじめ多くの皆様のお力添えの賜物と存じます。

日頃の皆様のご愛顧に感謝を込めまして、9 月 1 日～10 月 31 日までの 2 ヶ月間「業務スーパー 700 店舗達成記念セール」を実施させて頂いております。「毎日、即戦力。」をコンセプトに、国内自社工場の商品や海外 50 カ国から直輸入した世界の本物の商品をはじめ、たくさんのセール特価商品をご用意させていただいております。

当社は、引き続き「六次産業『真』の製販一体」というグループとしての目標を達成するため、国内外の農畜水産事業の強化、「安全・安心」を徹底するための商品管理、消費者ニーズを捉えたオリジナル商品の製造に注力し、ムダ、ロス、非効率を徹底的に排除したローコストオペレーションの実施により、高品質で魅力のある商品をベストプライスでご提供いたします。

### 【今後の IR 予定】

平成 27 年 10 月 21 日(水) 平成 27 年 9 月度月次 IR ニュース

以上